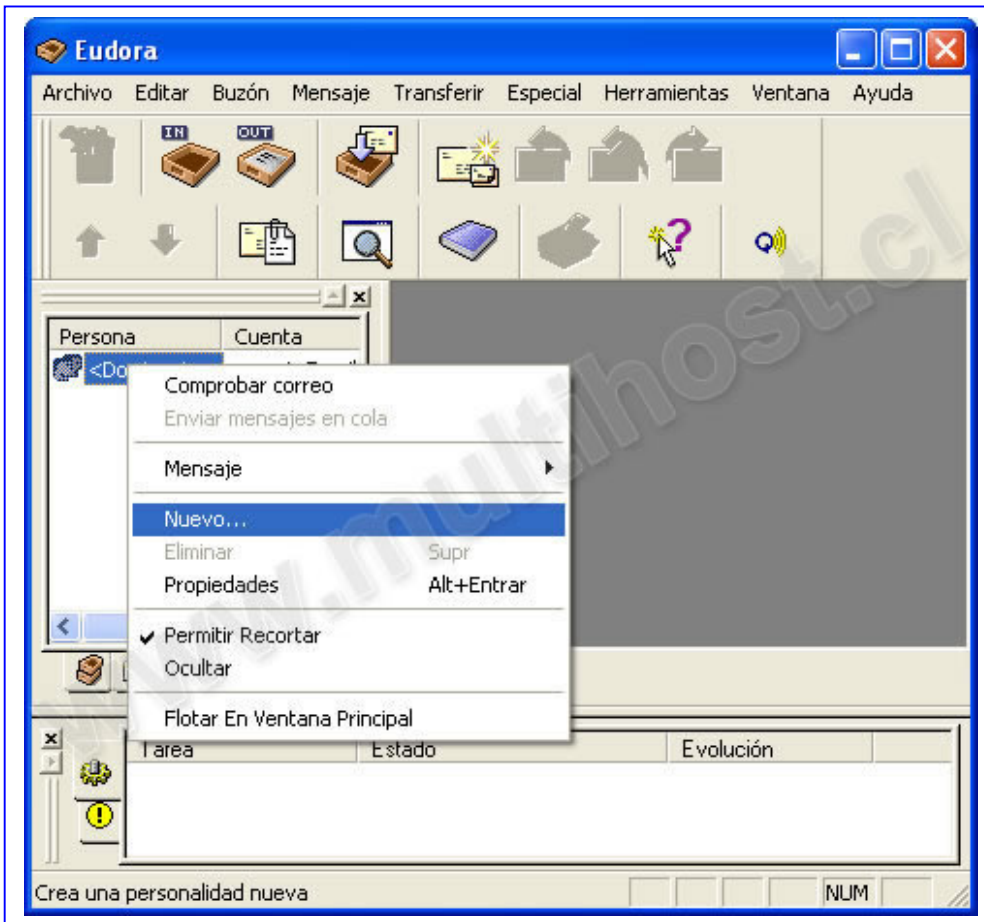
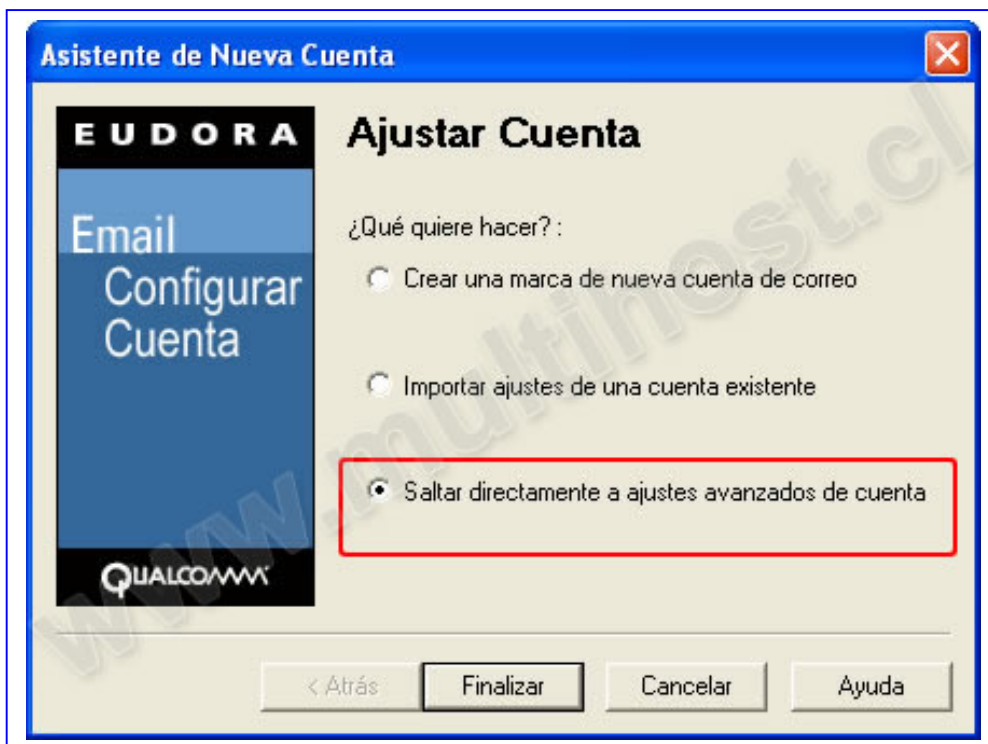


Configurar un correo con Eudora

Paso 1: con el botón derecho del mouse, haz clic en el cuadro **Personalidades** y a continuación selecciona **Nuevo** del menú.

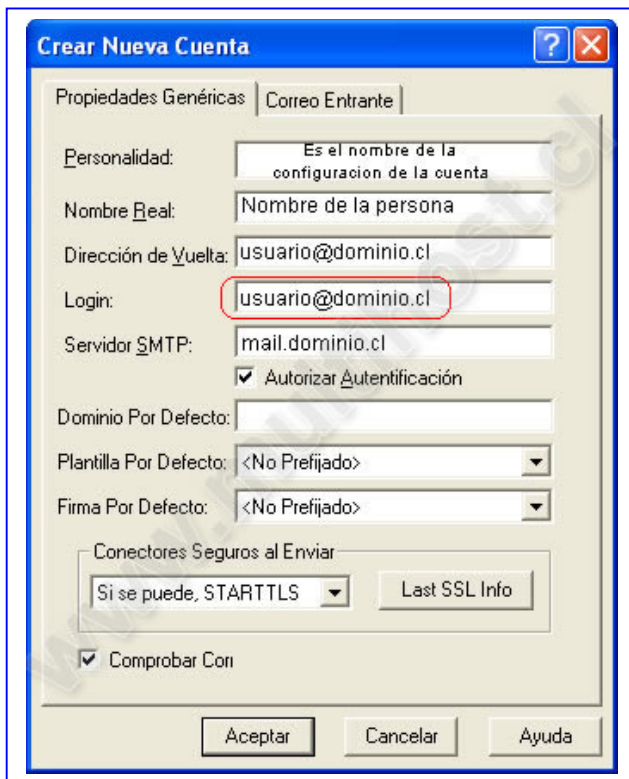


Paso 2: aparecerá el **Asistente de Nueva Cuenta**. Selecciona **Saltar directamente a ajustes avanzados de cuenta**. Oprime **Finalizar**.



Paso 3: ahora en la ventana **Crear Nueva Cuenta**. En la pestaña de **Propiedades Genéricas** llenaremos los campos de la siguiente manera:

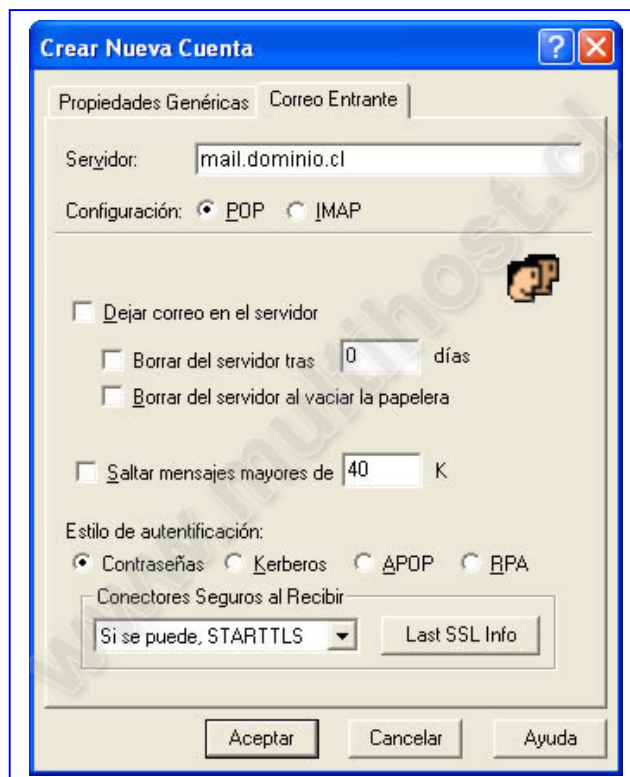
- **Personalidad:** Nombre de la configuración de la cuenta de Correo.
- **Nombre Real:** Nombre real de la persona o un apodo.
- **Dirección de Vuelta:** Ingresa la dirección de correo electrónico.
- **Login:** Modifica tu cuenta de correo electrónica en forma completa (usuario@dominio.cl).
- **Servidor SMTP:** El Servidor (SMTP) saliente sigue esta fórmula: mail.dominio.cl



The screenshot shows the 'Crear Nueva Cuenta' dialog box with the 'Propiedades Genéricas' tab selected. The fields are filled as follows: Personalidad: 'Es el nombre de la configuración de la cuenta'; Nombre Real: 'Nombre de la persona'; Dirección de Vuelta: 'usuario@dominio.cl'; Login: 'usuario@dominio.cl' (highlighted with a red circle); Servidor SMTP: 'mail.dominio.cl'; Autorizar Autenticación: checked; Dominio Por Defecto: empty; Plantilla Por Defecto: '<No Prefijado>'; Firma Por Defecto: '<No Prefijado>'. The 'Conectores Seguros al Enviar' section has a dropdown set to 'Si se puede, STARTTLS' and a 'Last SSL Info' button. The 'Comprobar Conn' checkbox is checked. Buttons at the bottom are 'Aceptar', 'Cancelar', and 'Ayuda'.

Paso 4: en la misma ventana, pero ahora en la pestaña de **Correo Entrante** completamos de la siguiente manera:

- **Servidor:** el servidor (POP3) entrante sigue esta fórmula: mail.dominio.cl.
- **Configuración:** selecciona POP.
- **Estilo de autenticación:** selecciona Contraseñas. Oprime **Aceptar**.



The screenshot shows the 'Crear Nueva Cuenta' dialog box with the 'Correo Entrante' tab selected. The 'Servidor' field is 'mail.dominio.cl'. The 'Configuración' section has 'POP' selected with a radio button. There are three unchecked checkboxes: 'Dejar correo en el servidor', 'Borrar del servidor tras 0 días', and 'Borrar del servidor al vaciar la papelera'. The 'Saltar mensajes mayores de 40 K' checkbox is also unchecked. The 'Estilo de autenticación' section has 'Contraseñas' selected with a radio button. The 'Conectores Seguros al Recibir' section has a dropdown set to 'Si se puede, STARTTLS' and a 'Last SSL Info' button. Buttons at the bottom are 'Aceptar', 'Cancelar', and 'Ayuda'.