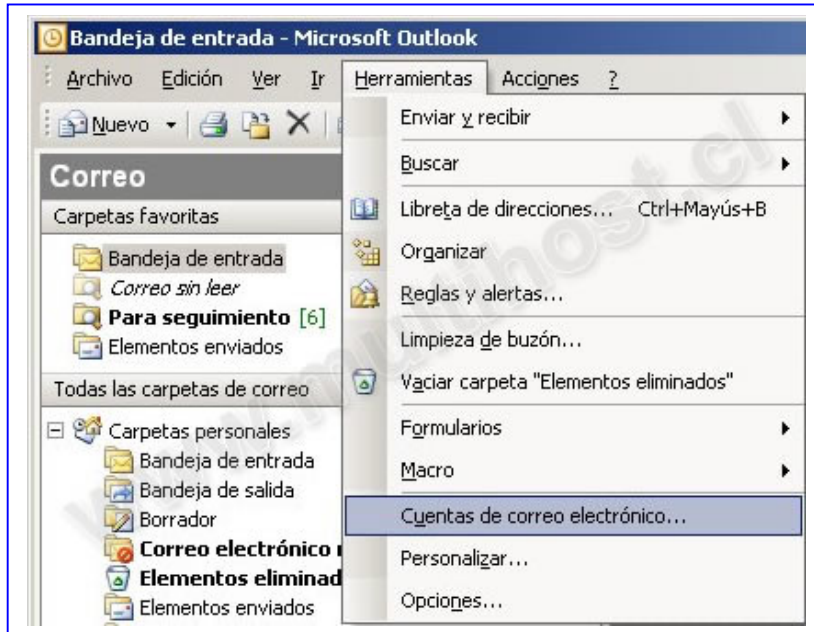
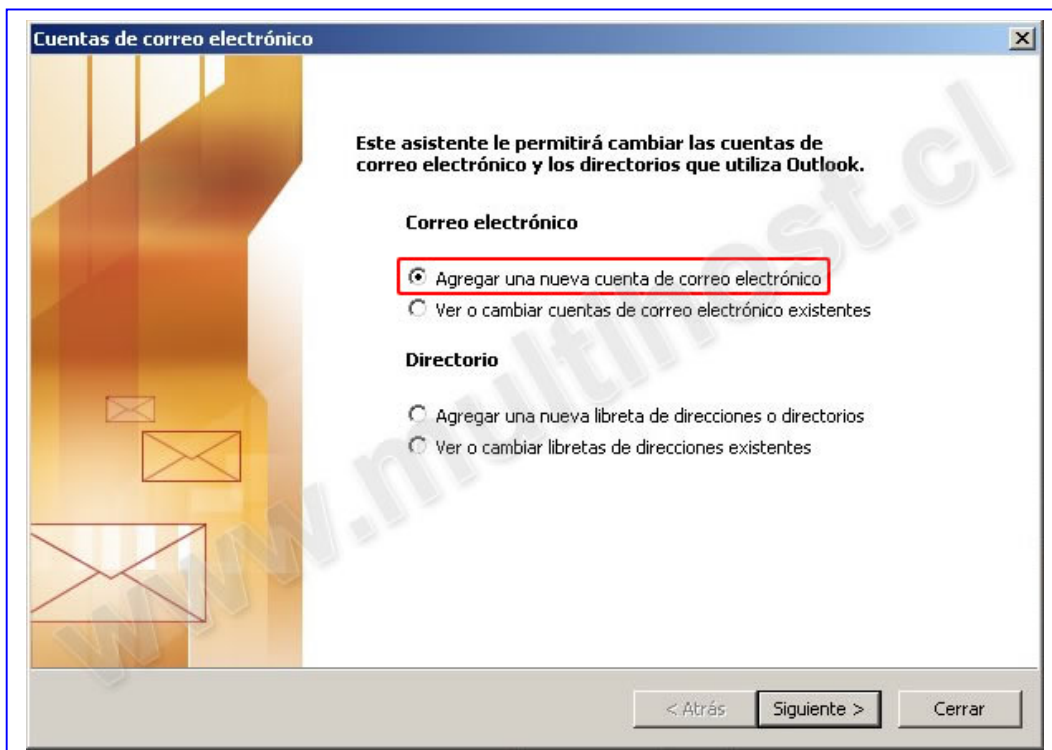


Configuración de una cuenta en Microsoft Outlook 2003

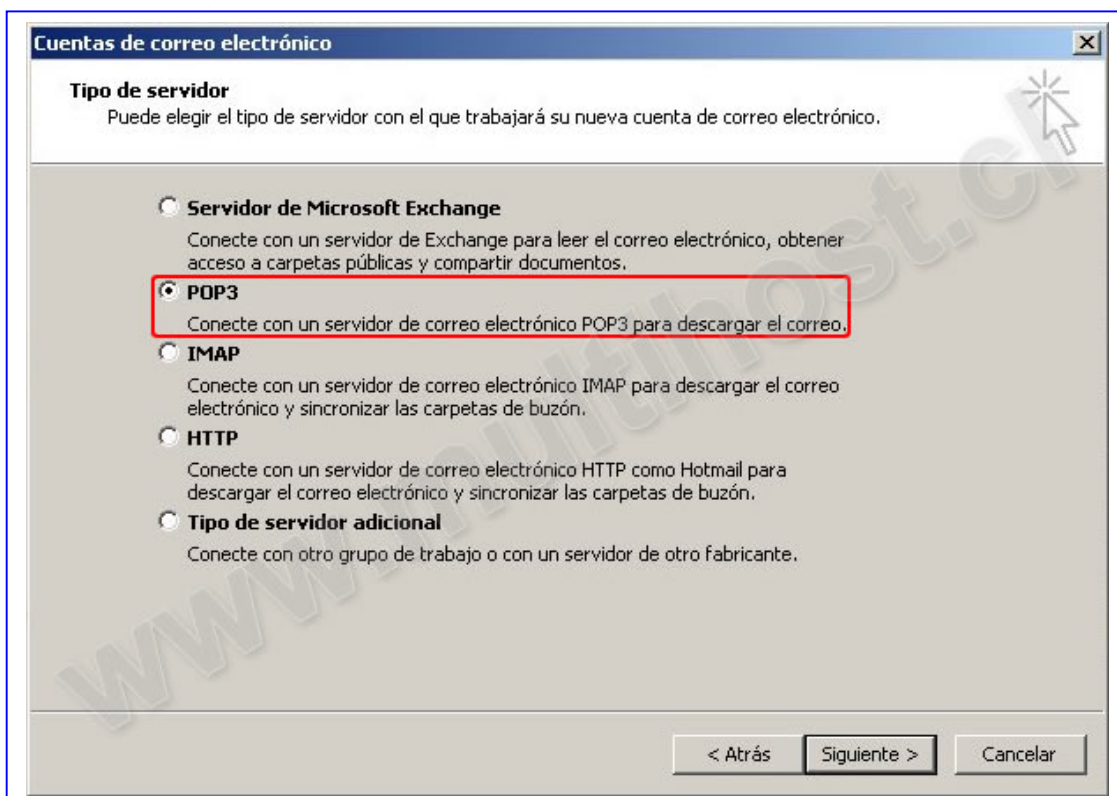
Paso 1: Abra el programa, en el menú **Herramientas**, seleccione “**Cuentas de correo electrónico**”.



Paso 2: se abrirá la ventana “**Cuentas de Correo Electrónico**” seleccione la opción “**Agregar una nueva cuenta de correo electrónico**”. Oprima **Siguiente**.



Paso 3: ahora debe escoger el tipo de cuenta que corresponde a **POP3**. Oprima **Siguiente**.



Paso 4: En esta ventana, se le solicitarán varios datos. Debe completar las casillas de la siguiente manera:

- **Su Nombre:** es el nombre para mostrar cuando se envíe un mail (ej: Pedro González).
- **Dirección de Correo:** debe completar con la cuenta y dominio correspondiente, ej: usuario@dominio.cl.
- **Nombre de usuario:** igual a lo anterior ej: usuario@dominio.cl.
- **Contraseña:** debe completar con la contraseña asignada a la cuenta.
- **Servidor de correo entrante POP3:** mail.dominio.cl
- **Servidor de correo saliente SMTP:** mail.dominio.cl

Una vez completado el formulario anterior, presione "**Mas configuraciones...**"

Cuentas de correo electrónico

Configuración de correo electrónico de Internet (POP3)
Estos valores son necesarios para que la cuenta de correo electrónico funcione.

Información sobre el usuario

Su nombre:

Dirección de correo electrónico:

Información del servidor

Servidor de correo entrante (POP3):

Servidor de correo saliente (SMTP):

Información de inicio de sesión

Nombre de usuario:

Contraseña:

Recordar contraseña

Iniciar sesión utilizando Autenticación de contraseña de seguridad (SPA)

Probar configuración

Después de rellenar la información de esta pantalla, le recomendamos que pruebe su cuenta haciendo clic en el botón. (Requiere conexión de red)

Paso 5: ahora en la ventana "**Configuración de correo electrónico de Internet**" ubique la pestaña "**General**", escriba un nombre de identificación para la cuenta de correo que acaba de configurar (esto es importante cuando se configuran más de una cuenta, así se le facilitará la tarea de seleccionar por qué cuenta enviará un mail determinado). Si únicamente utiliza una cuenta de correo electrónico, entonces este paso no es necesario y haga click en la pestaña "**Servidor de salida**" aca usted debe activar la casilla "**Mi servidor de salida (SMTP) requiere autenticación**".

Configuración de correo electrónico de Internet

General | Servidor de salida | Conexión | Avanzadas

Cuenta de correo _____
Escriba el nombre por el que desea referirse a esta cuenta. Por ejemplo: "Trabajo" o "Servidor de Microsoft Mail"

Otra información sobre el usuario _____

Compañía:

Correo electrónico de respuesta:

Configuración de correo electrónico de Internet

General | Servidor de salida | Conexión | Avanzadas

Mi servidor de salida (SMTP) requiere autenticación

Utilizar la misma configuración que mi servidor de correo de entrada

Iniciar sesión utilizando

Nombre de usuario:

Contraseña:

Recordar contraseña

Iniciar sesión utilizando Autenticación segura de contraseña (SPA)

Iniciar sesión en el servidor de correo de entrada antes de enviar correo